

CX400

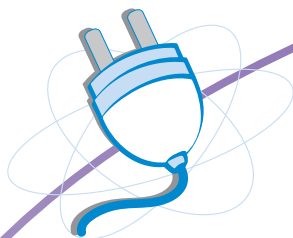
Compacta e versátil para Soluções de Etiquetagem de pouco volume



Económica



Fácil de carregar e de limpar



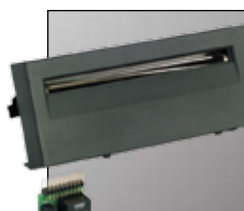
Conectar e imprimir



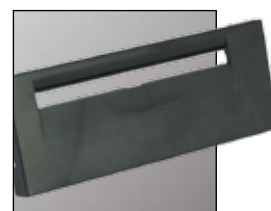
Ocupa pouco espaço, para o lar e para o escritório



Fácil de carregar (admite etiquetas de 51 de diâmetro ext.)



Cortadora opcional



Dispensadora opcional



CARACTERÍSTICAS DE IMPRESSÃO

Método de impressão	Por transferência térmica, térmica directa	
Resolução de impressão, pontos/mm (ppp)	8 pontos/mm (203 ppp)	
Zona máx. de impressão	Largura, mm (polegadas)	22 ~ 104 mm (0.87" ~ 4.1")
	Comprimento, mm (polegadas)	7 ~ 1270 mm (0.28" ~ 50")
Velocidade de impressão, mm/s (pps)*	25.4 mm/s a 101.6 mm/s (1 a 4 pps)	

CARACTERÍSTICAS DOS CONSUMÍVEIS (recomendamos a utilização de consumíveis para impressoras fabricados ou certificados por SATO)

Tipo de sensor	Sensor de posição ajustável com visor, para etiquetas cortadas e vincadas Sensor reflector para detectar marcas de detecção pré-impressas	
Tipo de suporte	Etiquetas em rolo ou dobradas em resma, cortadas por vincagem, papel normal, papel contínuo e papel autocolante	
Tamanho do suporte	Largura, mm	25 ~ 107 mm
	Comprimento, mm	10 ~ 1270 mm
	Espessura, mm	0.0635 ~ 0.254 mm
Tamanho máx. rolo de suporte	Diâmetro externo, mm*	Ø 127 mm
	Diâmetro interno, mm*	Ø 19.05 mm

FONTE / SÍMBOLOS

Fontes	Internas	12 fontes proporcionais a um espaço
Símbolos de código de barras	Unidimensional	UPC-A/E, EAN-8-13, CODE39, 93 & 128, Entrelaçado 2/5 (I25); Matriz 2/5, Codabar, MSI, Bookland, POSTNET, UCC/EAN-128
	Bidimensional	PDF417, Maxicode

CARACTERÍSTICAS DO INTERFACE

Interface	Standard	Paralela: Centronics; Série: RS-232C
	Opção	USB I/F Externo, Adaptador LAN Externo

CARACTERÍSTICAS OPERATIVAS

Fonte de alimentação	Conector C.A. de 19V, 4A; conector C.C. de 24V, 2,5A	
Condições ambientais	Em funcionamento	4 ~ 38°C / 30 ~ 80% HA (sem condensação)
	Em armazém	-20 ~ 50°C / 25 ~ 85% HA (sem condensação)
Medidas (largura x prof. x altura), peso	197 x 257 x 164 mm / 3,67 kg aprox. com a bateria instalada	

ACESSÓRIOS

Cortadora de etiquetas, dispensadora de etiquetas, memória instantânea de 2 MB o 4 MB

* Estas medidas são valores aproximados

Aplicações Recomendadas



Escritórios / Administrações / Bibliotecas
Seguimento de documentos e arquivos
Etiquetagem de inventários
Etiquetas de correio
Etiquetagem de livros



Pequenos retalhistas / Lojas de música
Etiquetas de produtos
Etiquetas de preços



Transporte / Mensageria
Etiquetas personalizadas para envios
Etiquetas personalizadas de acordo com a normativa vigente