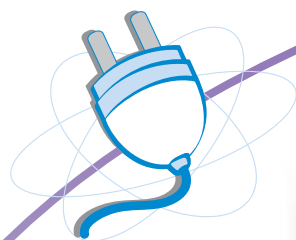


CT400 / CT410

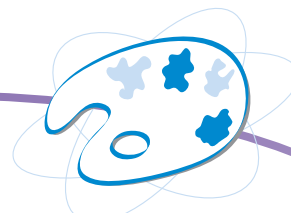
Impressora “plug & play” de código de barras
Um grande impacto num desenho compacto



Conectar e imprimir



Caixa anti-
micróbios



Impressão a 2
cores



Pequena, compacta, de
altas prestações



Etiquetas fáceis de
carregar e fácil manutenção
da impressora



LEDs informativos indicam
o estado da máquina para
um funcionamento e uma
manutenção mais rápidos



O kit de impressão sem ilineri
reduz ao mínimo a necessidade
de uma manutenção regular da
cabeça

CT400, CT410

Características Gerais



CARACTERÍSTICAS DE IMPRESSÃO		CT400	CT410
Modo de impressão		Por transferência térmica, térmica directa	
Resolução de impressão, pontos/mm (ppp)		8 pontos/mm (203 ppp)	12 pontos/mm (305 ppp)
Zona máx. zona de impressão	Largura, mm (polegadas)	104 mm (4.1")	
	Passagem, mm (polegadas)	400 mm (15.6")	
Velocidade de impressão, mm/s (pps)*		152 mm/s (6pps)	102 mm/s (4pps)
CARACTERÍSTICAS DOS CONSUMÍVEIS (recomendamos a utilização de consumíveis para impressoras fabricados ou certificados por SATO)			
Tipo de sensor		Sensor fixo com visor para etiquetas cortadas por vincagem Sensor reflector para etiquetas com marca pré-impressa	
Tipo de etiqueta		Papel em rolo ou dobrado em resma	
Tamanho do etiqueta	Largura, mm	23 - 118 mm	
	Comprimento, mm	15 ~ 397 mm	
	Espessura, mm	0.08 ~ 0.19 mm	
Tamanho máx. rolo de suporte	Diâmetro externo, mm*	Ø 110 mm	
	Diâmetro interno, mm*	Ø 40 mm	
FONTE / SIMBOLOS			
Fontes	Internas	12 fontes Bitmap proporcionais a um espaço; fontes para destacar; CGTimes, CGTriumvirate	
	Descarregáveis	Fontes TrueType	
Símbolos de código de barras	Unidimensional	UPC-A/E, EAN-8/13, CODE39, 93 & 128, Entrelaçado 2/5, Matriz 2/5, Codabar, MSI, Bookland, POSTNET, UCC/EAN 128, RSS-14	
	Bidimensional	PDF417 (ver 2.4), Maxi Code (ver 3.0) e Código de Matriz de Dados (ECC 200) ver 2.0	
CARACTERÍSTICAS DO INTERFACE			
Interfaces (opcionais)		Paralela: IEEE 1284, Série RS-232C, USB I/F, LAN:10/100 BaseT, WLAN 802.11b	
CARACTERÍSTICAS OPERATIVAS			
Fonte de alimentação		C.C. 115 ±10%, C.A. 230 ±10% (comutação automática 115/230 V)	
Condições ambientais	Em funcionamento	5 ~ 35°C / 30 ~ 80% HA (sem condensação)	
	No armazém	-5 ~ 45°C / 20 ~ 80% HA (sem condensação)	
Certificados regulamentares		UL, CSA, CE, TÜV	
Medidas (largura x prof. x altura), peso		198 x 230 x 181 mm / 3kg	
ACESSÓRIOS			
Cortadora de etiquetas, dispensadora de etiquetas, sem ilinerí media kit			

* As medidas são aproximadas

Aplicações Recomendadas



Saúde

Identificação de pacientes, dispensa de medicamentos, pulseiras, etiquetagem de medicamentos, retiradas de armazém, etiquetagem de bolsas de sangue, etiquetas para estantes e farmácias: tarefas fáceis com o nosso sistema de etiquetagem por código de barras e localização muito fácil de usar. As nossas impressoras estão fabricadas com materiais à prova de micróbios para impedir a propagação de infeções.



Restauração e Ócio

As nossas impressoras especializadas abrangem todas as áreas da indústria de lazer: Turismo, Parques Temáticos, Entretenimento, Serviços, desde a venda de entradas ao seguimento de clientes e contabilização das vendas do dia: todos os relatórios e registos ao alcance de um clique.



Registo / Seguimento

Registo/Admissão de pacientes, historiais de pacientes, livro de consultas, seguimento de ficheiros / fichas, seguimento de pacientes, seguimento de espécimens de laboratório: tarefas mais fáceis com o nosso sistema de etiquetagem por código de barras e localização muito fácil de usar. As nossas impressoras estão fabricadas com materiais à prova de micróbios para impedir a propagação de infeções.